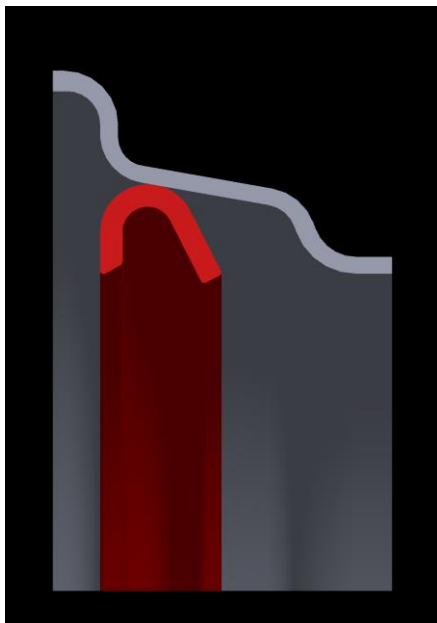


Schweiss- und Montageanleitung für All-Pass-Ring (APR)

Das Fahrzeug ist aufzubooken und die Luft des Reifens abzulassen. Der Reifen sollte mittels eines Holzkeils abgedrückt werden. Der Ring wird in die Schlepperfelge eingesetzt, wobei die erhöhte Kante des Ringes nach Innen und die Ventilaussparung des „APR“ zum Ventil zeigt. Der Ring muss parallel zur Felgenwulst ausgemittelt werden, um einen Seitenschlag der Doppelbereifung zu vermeiden. Anschliessend kurz heften. Der Ring wird nur vorne gleichmässig auf dem Umfang verteilt, stückweise geschweisst. Falls der APR zu gross ist, mit Trennscheibe bei Schweissnaht aufschneiden und links und rechts vom Ring wieder zu schweiszen.

Wir empfehlen Wassernuten zu machen, damit das Wasser ablaufen kann. (siehe Bild)

Grösse des APR`s	Anz. Schweissnähte	Schweissnahtlänge	Anz. Wassernut
20“ bis 24“	4 (nur Aussen)	10 - 12 cm	4
26“ bis 30“	6 (nur Aussen)	10 - 12 cm	3
32“ bis 48“	8 (nur Aussen)	10 - 12 cm	4



Montage der Doppelbereifung

Drehen Sie die Mittelspindel mit dem Teller etwas heraus und rollen Sie das Doppelrad neben den Traktorreifen. Durch Anziehen der Mittelspindel greift der Verschluss in den All-Pass-Ring. Danach den Sicherungsstecker in die Bohrung für den Sicherungsstift einsetzen. Nach den ersten Fahrkilometern ist ein **nach spannen** erforderlich. Spindeln und Schrauben sind stets auf festen Sitz zu prüfen.